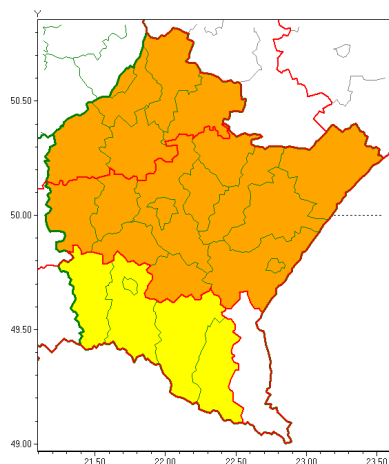
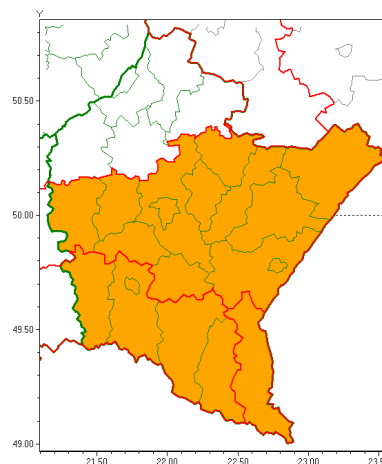


Zasięg ostrzeżeń w województwie

Upał
2019-06-14 10:33



Burze z gradem
2019-06-14 10:33



WOJEWÓDZTWO PODKARPACKIE
OSTRZEŻENIA METEOROLOGICZNE ZBIORCZO NR 91
WYKAZ OBYWATELI ZUCIANYCH OSTRZEŻENIAMI
o godz. 10:33 dnia 14.06.2019

Zjawisko/Stopień zagrożenia	Burze z gradem/2
Obszar (w nawiasie numer ostrzeżenia dla powiatu)	powiaty: bieszczadzki(51), brzozowski(36), dębicki(36), jarosławski(39), jasielski(48), Krosno(42), krośnieński(48), leski(52), leżajski(38), lubaczowski(38), Łańcucki(40), przemyski(38), Przemyśl(38), przeworski(39), ropczycko-sędziszowski(36), rzeszowski(41), Rzeszów(39), sanocki(54), strzykowski(36)
Ważność	od godz. 14:00 dnia 14.06.2019 do godz. 22:00 dnia 14.06.2019
Prawdopodobieństwo	80%
Przebieg	Prognozuje się wystąpienie burz z opadami deszczu miejscami od 30 mm do 40 mm oraz porywami wiatru do 90 km/h. Miejscami grad.
SMS	IMGW-PIB OSTRZEŻENIA: BURZE Z GRADEM/2 podkarpackie (19 powiatów) od 14:00/14.06 do 22:00/14.06.2019 deszcz 40 mm, porywy 90 km/h. Dotyczy powiatów: bieszczadzki, brzozowski, dębicki, jarosławski, jasielski, Krosno, krośnieński, leski, leżajski, lubaczowski, Łańcucki, przemyski, Przemyśl, przeworski, ropczycko-sędziszowski, rzeszowski, Rzeszów, sanocki i strzykowski.
RSO	Woj. podkarpackie, IMGW-PIB wydał ostrzeżenia drugiego stopnia o burzach z gradem
Uwagi	Brak.
Zjawisko/Stopień zagrożenia	Upał/1
Obszar (w nawiasie numer ostrzeżenia dla powiatu)	powiaty: jasielski(47), Krosno(41), krośnieński(47), leski(51), sanocki(53)

Ważność	od godz. 12:00 dnia 13.06.2019 do godz. 20:00 dnia 16.06.2019
Prawdopodobieństwo	85%
Przebieg	Prognozuje się upały. Temperatura maksymalna w dzień od 30°C do 32°C. Temperatura minimalna w nocy od 15°C do 17°C.
SMS	IMGW-PIB OSTRZEŻA: UPAŁ/1 podkarpackie (5 powiatów) od 12:00/13.06 do 20:00/16.06.2019 temp. maks od 30 st do 32 st, temp min od 15 st do 17 st. Dotyczy powiatów: jasielski, Krosno, krośnieński, leski i sanocki.
RSO	Woj. podkarpackie, IMGW-PIB wydał ostrzeżenie pierwszego stopnia o upałach
Uwagi	Brak.
Zjawisko/Stopień zagrożenia	Upał/2
Obszar (w nawiasie numer ostrzeżenia dla powiatu)	powiaty: brzozowski(35), dębicki(34), jarosławski(37), kolbuszowski(34), leżajski(36), lubaczowski(36), Łańcuch(38), mielecki(35), niemiński(35), przemyski(37), Przemyśl(37), przeworski(37), ropczycko-sędziszowski(34), rzeszowski(39), Rzeszów(37), stalowowolski(36), strzyżowski(35), Tarnobrzeg(34), tarnobrzeski(34)
Ważność	od godz. 12:00 dnia 13.06.2019 do godz. 20:00 dnia 16.06.2019
Prawdopodobieństwo	90%
Przebieg	Prognozuje się upały. Temperatura maksymalna w dzień od 30°C do 34°C. Temperatura minimalna w nocy od 17°C do 19°C.
SMS	IMGW-PIB OSTRZEŻA: UPAŁ/2 podkarpackie (19 powiatów) od 12:00/13.06 do 20:00/16.06.2019 temp. maks 34 st, temp min od 17 st do 19 st. Dotyczy powiatów: brzozowski, dębicki, jarosławski, kolbuszowski, leżajski, lubaczowski, Łańcuch, mielecki, niemiński, przemyski, Przemyśl, przeworski, ropczycko-sędziszowski, rzeszowski, Rzeszów, stalowowolski, strzyżowski, Tarnobrzeg i tarnobrzeski.
RSO	Woj. podkarpackie, IMGW-PIB wydał ostrzeżenie drugiego stopnia o upałach
Uwagi	Brak.
Dyrektor synoptyk IMGW-PIB	Adam Michniewski
<p>Opracowanie niniejsze i jego format, jako przedmiot prawa autorskiego podlega ochronie prawnej, zgodnie z przepisami ustawy z dnia 4 lutego 1994r o prawie autorskim i prawach pokrewnych (dz. U. z 2006 r. Nr 90, poz. 631 z późn. zm.).</p> <p>Wszelkie dalsze udostępnianie, rozpowszechnianie (przedruk, kopiowanie, wiadomości sms) jest dozwolone wyłącznie w formie dosłownej z bezwzględnym wskazaniem źródła informacji tj. IMGW-PIB.</p>	